

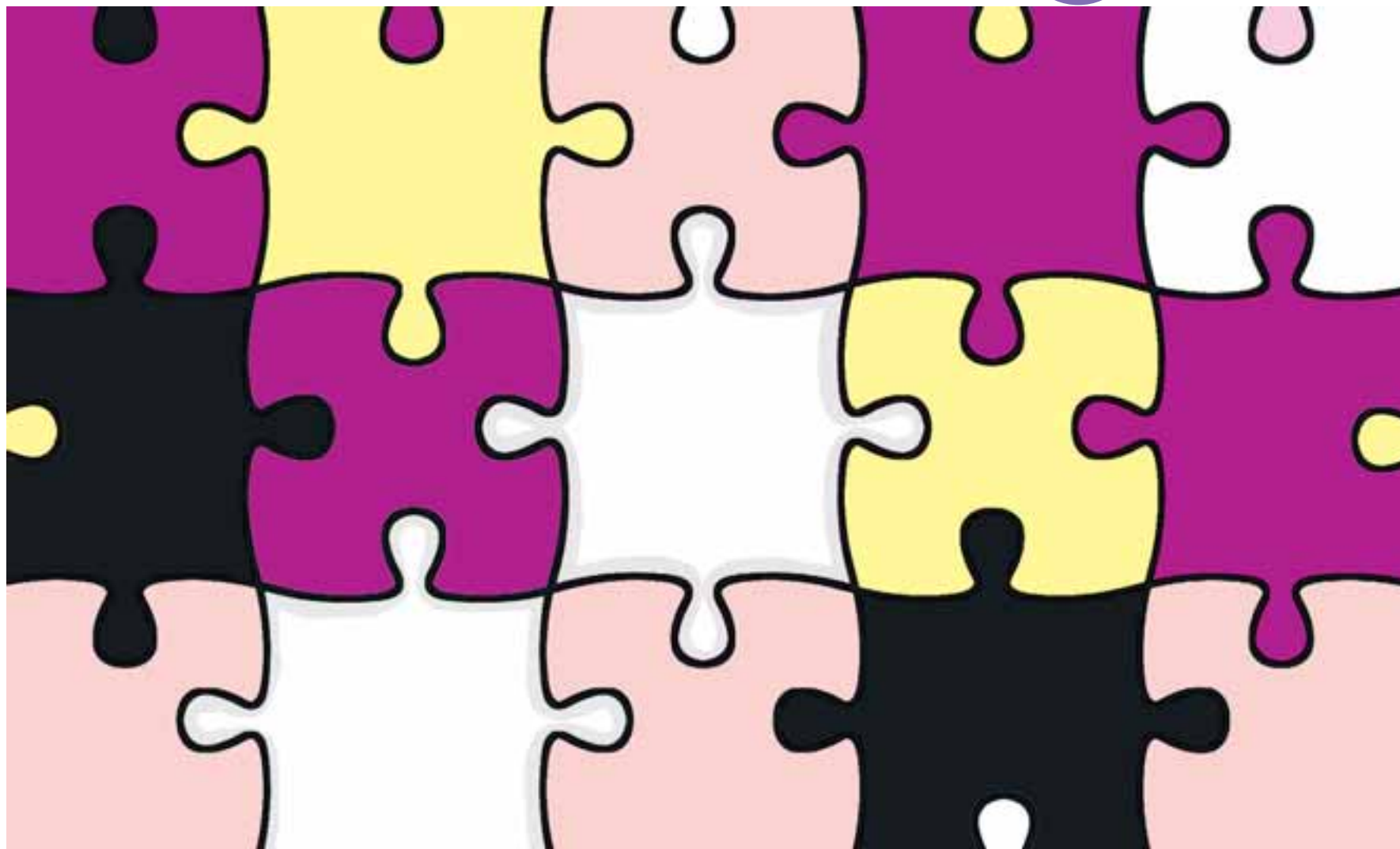
Weiterbildung neben dem Beruf

VON CHRISTINE DEMMER

Ich bin blind. Aber nicht blöd.“ Mit diesen Worten hatte die mit 18 Jahren erblindete Nadine Wettstein aus Halle an der Saale einem Professor den Wind aus den Segeln genommen, als der sie sinngemäß fragte, was um Himmels willen die junge Frau in seinen Hörsaal verschlagen habe. Ihre Antwort war schlagfertig, höflich war sie nicht. Wettstein hätte auch antworten können: „Wissensdurst, Selbstbewusstsein und Organisationstalent.“ Dank moderner Technik können heute auch sehbehinderte Studierende in den Vorlesungen mitschreiben – mit einem Spezial-Laptop – und die Aufzeichnungen zu Hause nacharbeiten – mithilfe der Sprachausgabe von Texten. Wer schlecht hört, erhält die Vorträge in Schriftform, wer nicht laufen kann, einen rollstuhlgerechten Platz im Hörsaal. Wenn der Kopf und die Hochschule mitmachen, sind körperliche Einschränkungen kein Grund mehr, den Traum vom Studium zu begraben.

Sehbehinderte unterstützt eine spezielle Lesehilfe, die mit einem Moodle-System kombiniert wird

Allerdings beschränken sich viele Fortbildungsinstitute und Hochschulen noch immer auf den behindertengerechten Um- und Ausbau von Gebäuden. Barrierefreie Seminarräume und Behindertenparkplätze sind bei Neubauten zwar Standard, doch nach ausgebildeten Betreuern, nach Fahrdiensten und nach Preisnachlässen muss man länger suchen. Hilfe leistet dabei die Informations- und Beratungsstelle Studium und Behinderung (IBS) beim Deutschen Studentenwerk (www.studentenwerke.de/de/behinderung). Dort weiß man auch, dass unter dem Stichwort „Digitale Inklusion“ landauf, landab die Einführung neuer Lernformate und -technologien diskutiert wird. Dem Fernstudium kommt dabei besondere Bedeutung zu, denn das Lernen aus schriftlichen Unterlagen ohne beschwerliche Anfahrtswege und mit freier Zeiteinteilung fällt Menschen mit körperlichen Einschränkungen erheblich leichter. Blended Learning, also ein Fernstudium mit Präsenzphasen, ist ideal für alle, die beim Lernen ohne einen ihrer Sinne auskommen müssen. Dann trifft man sich eben statt im Hörsaal auf dem Online-Campus. Die Wilhelm-Büchner-Hochschule, Marktführer in Sachen privates Fernstudium, stellt die Studienhefte ohne Mehrkosten im PDF-Format zur Verfügung. Da Prüfungen für Studierende mit Handicap eine besondere Herausforderung darstellen, prüft sie zudem im Einzelfall, wie ein Nachteilsausgleich gewährt werden kann.



Passgenaue Lösung

Weiterbildungsanbieter richten sich zunehmend auf Kunden mit Handicap ein. Diese müssen aber gründlich sondieren, welche Hochschule und welche Art von Studium zu ihnen passt

Professor Jürgen Deicke, Präsident der Wilhelm-Büchner-Hochschule, versichert: „Ob Bachelor- oder Masterstudium: Wenn Menschen mit körperlichen Behinderungen bei uns studieren möchten, finden wir im direkten Gespräch persönliche und individuelle Lösungen, die die Bedürfnisse unserer Studierenden berücksichtigen.“

Für die heute 38-jährige Diplom-Ökologin Nadine Wettstein kam ein Fernstudium allerdings nicht in Frage: Es wurde in ihrer Disziplin schlicht nicht angeboten. Darum klopft sie alle Hochschulen mit fachlich benachbarten Fächern auf deren Bereitschaft ab, Studenten mit Handicap zu unterrichten. „Ich habe mit den Studienberatern gesprochen und mich später bei jedem Professor persönlich vorgestellt und gefragt, ob ich seine Vorlesungen auf einer Mini-Disc aufzeichnen darf“, sagt Wettstein. „So konnte ich mich im Hörsaal auf den Vortrag konzentrieren.“ Alle Professoren hätten eingewilligt. Schwierig werde es, wenn Dozenten vergäßen, dass unter den Zuhörern ein Blinder sitzt. „Wir selbst bekommen ja nicht mit, was mit dem Projektor oder Beamer an die Wand geworfen wird“, sagt Wettstein. „Dann muss man sich darauf verlassen, dass die Sitznachbarn einen Hinweis geben.“

Da Studierende mit Handicap mehr organisieren müssen als ihre gesunden Kommilitonen, haben sie ein gesetzliches Anrecht auf eine unentgeltliche Assistenzkraft. Peter Schäfer, Behindertenbeauftragter und Professor an der Hochschule Hof, findet das fair: „Viele Menschen mit körperlichen Einschränkungen wollen nicht bemitleidet werden. Sie fordern aber einen Ausgleich für ihren Nachteil gegenüber Gesunden.“ An seiner Hochschule studiert eine Rollstuhlfahrerin, der eine Kommilitonin assistiert. „Dadurch, dass die eine das Gleiche studiert wie die andere, kann sie noch besser helfen“, sagt Schäfer.

Auch der seit Geburt fast blinde Claas Oehlmann aus Berlin wird bei den Lehrveranstaltungen an der Leuphana-Universität von einer Studienkollegin begleitet, die ihn bei der An- und Abreise nach Lüneburg unterstützt. Sie studiert wie er im berufs begleitenden MBA-Studiengang Sustainability Management. Zuvor hatte Oehlmann zwei Masterabschlüsse in Bremen und Fulda erworben. Parallel zu seinem dritten Studium forscht der 32-Jährige für seine Doktorarbeit über das Gestalten einer europäischen Kreislaufwirtschaft und arbeitet in Berlin als Referent beim Bundesverband der Deutschen Industrie.

Auch Menschen mit Handicap können sich im Ausland fortbilden. Für alle Programme des Deutschen Akademischen Austauschdienstes (DAAD) kann man sich um eine Förderung bewerben, wobei die überzeugende akademische Qualifikation den Ausschlag gibt. Körperlich eingeschränkte oder chronisch kranke Studierende und Wissenschaftler mit dem Status von DAAD-Stipendiaten, die einen Auslandsaufenthalt während ihres Studiums oder zu Forschungszwecken planen, können einen Antrag auf Ersatz der Mehrkosten stellen, falls diese von keinem anderen Kostenträger gedeckt werden. Die Obergrenze der Förderung beträgt 10 000 Euro. cde

Auslandsstudium

Auch Menschen mit Handicap können sich im Ausland fortbilden. Für alle Programme des Deutschen Akademischen Austauschdienstes (DAAD) kann man sich um eine Förderung bewerben, wobei die überzeugende akademische Qualifikation den Ausschlag gibt. Körperlich eingeschränkte oder chronisch kranke Studierende und Wissenschaftler mit dem Status von DAAD-Stipendiaten, die einen Auslandsaufenthalt während ihres Studiums oder zu Forschungszwecken planen, können einen Antrag auf Ersatz der Mehrkosten stellen, falls diese von keinem anderen Kostenträger gedeckt werden. Die Obergrenze der Förderung beträgt 10 000 Euro. cde

Management Center Innsbruck: Why Not Study at the Top?

Mit seinem einzigartigen Konzept der Unternehmerischen Hochschule® nimmt das Management Center Innsbruck einen Spitzenplatz in der internationalen Hochschullandschaft ein.

3.200 Studierende, 1.000 Dozenten/-innen, 250 Partneruniversitäten sowie zahllose Absolventen/-innen und Arbeitgeber schätzen das Management

Center Innsbruck (MCI). Als Unternehmerische Hochschule® steht es für wissenschaftlich fundierte Lösungskompetenz, Innovation, Internationalität, Wirtschaftsnähe und Praxisrelevanz. Als eine von nur wenigen Hochschulen im deutschsprachigen Raum besitzt das MCI die Akkreditierung der renommierten AACSB (Association to Advance Collegiate Schools of Business).



Das MCI beeindruckt durch seine Internationalität und unternehmerische Dynamik!

Prof. Dr. Romano Prodi, Präsident a.D. der Europäischen Kommission, Italienischer Ministerpräsident a.D.

Hochkarätige Karriereentwicklung
Berufstätigen Entscheidungsträgern/-innen aller Managementebenen bietet das MCI flexible Möglichkeiten zur professionellen Karriereentwicklung auf internationalem Niveau. Postgraduale Masterstudiengänge, kompakte Management-Lehrgänge, punktgenaue Seminare und maßgeschneiderte Firmentrainings machen das MCI zu einem hervorragenden Begleiter für motivierte Menschen.

Neu im Fokus steht beispielsweise ein innovativer englischsprachiger Online-MBA, der synchrone und asynchrone E-Learning-Elemente sowie kurze Präsenzphasen auf intelligente Weise miteinander verbindet (Blended Learning) und auf diese Weise maximale räumliche und zeitliche Flexibilität sicherstellt.

SEMINARE

- **Change Management praxisnah**
Veränderungsprojekte erfolgreich umsetzen; (Di./Mi., 21./22.3.2017)
- **Projektmanagement: Sozialkompetenz**
mit Sozialkompetenz das Gelingen beeinflussen; (Di./Mi., 28./29.3.2017)
- **Die Ressource Ich**
fünftägige Seminarreihe; (Mo.–Fr., 24.–28.4.2017)

ZERTIFIKATS-LEHRGÄNGE

- **Management, Psychologie & Leadership**
komplexe Entscheidungsprozesse gestalten; (Start Do. 27.4.2017)
- **strategische Unternehmensführung**
neue Ansätze in Führung, Strategie & Management; (Start Fr. 29.9.2017)

EXECUTIVE MASTER-STUDIUM

- Studienstart Herbst 2017. Bewerbungen laufend.
- **International Business MBA Online**
- **General Management Executive MBA**
- **Management & Leadership MSC**

Gesamtes Programm: www.mci.edu/executive-education

Professionelles Career Center

Mit der Auszeichnung für den „Best Career Service“ im internationalen Universum Ranking 2016 lässt das MCI Career Center auch renommierte europäische Universitäten hinter sich.

Das dynamische Career Center unterstützt die Studierenden mit Seminaren, Workshops, Jobmessen, einer exklusiven Online-Jobbörse und vielem mehr. Unternehmen schätzen die Qualität der Ausbildung und die vielfältigen Möglichkeiten, sich auf dem MCI-Campus als attraktiver Arbeitgeber zu präsentieren.



Höchste Praxisrelevanz, enge Kooperation mit der Wirtschaft, unternehmerische Dynamik, kontinuierliche Innovation sowie intensiver und persönlicher Support der Studierenden stehen am MCI im Vordergrund.

Vernetzt in aller Welt

Staats- und Unternehmensführer, Vorstandsvorsitzende, Unternehmer, Champions: Im Wochentakt treffen Studierende und Absolventen/-innen am MCI auf hochkarätige Entscheidungsträger aus aller Welt, um sich mit ihnen auszutauschen und zu vernetzen.

In Vorträgen, Diskussionen, Best Practice Workshops, Open Lectures und Fallstudien profitieren sie von hochkarätiger Expertise, wertvollen Impulsen und unschätzbaren Erfahrungen und lernen sich in internationalem Umfeld zu bewegen.

Mit dem Abschluss ihres Studiums halten MCI-Absolventen/-innen einen Schlüssel in Händen, der neue Türen in die bewegte Welt von Wissenschaft, Gesellschaft, Kultur und Politik öffnet. Sie sind gern gesehene Gäste am MCI und bleiben auf Facebook, LinkedIn oder Xing in Kontakt.

Open House am 18. März

Am Samstag, 18. März, öffnet die Unternehmerische Hochschule® ihre Türen und berät zu Studium & Weiterbildung.

Von 9 bis 14 Uhr erhalten die Besucher Einblicke in ein MCI-Studium. Neben persönlicher Beratung gibt es Schnuppervorlesungen, Vorträge sowie Laborbesuche.

Infos: www.mci.edu/openhouse



BACHELORSTUDIUM

Wirtschaft & Gesellschaft

- Betriebswirtschaft D&E ONLINE
- Business Administration E ONLINE
- Business & Management E VZ
- Management, Communication & IT D&E VZ
- Management & Recht D&E VZ
- Nonprofit-, Sozial- & Gesundheitsmgt. D&E VZ
- Soziale Arbeit D&E VZ
- Tourismus- & Freizeitwirtschaft D&E VZ
- Wirtschaft & Management D&E BB

Technologie & Life Sciences

- Bio- & Lebensmitteltechnologie D&E VZ
- Mechatronik D&E VZ BB
- Umwelt-, Verfahrens- & Energietechnik D&E VZ BB
- Wirtschaftsingenieurwesen D&E VZ BB

MASTERSTUDIUM

Wirtschaft & Gesellschaft

- Corporate Governance & Finance NEU E ONLINE
- Entrepreneurship & Tourismus D&E E VZ
- European Master in Health Economics & Mgmt. E VZ
- International Business & Management E VZ BB
- International Health & Social Management E VZ
- Management, Communication & IT E VZ
- Soziale Arbeit, Sozialpolitik & -management D&E VZ
- Strategic Management & Law E VZ

Technologie & Life Sciences

- Biotechnologie D&E VZ
- Lebensmitteltechnologie & Ernährung D&E VZ BB
- Mechatronik & Smart Technologies D&E E VZ BB
- Umwelt-, Verfahrens- & Energietechnik NEU D&E E VZ BB
- Wirtschaftsingenieurwesen D&E VZ BB

EXECUTIVE MASTERSTUDIUM

- General Management Executive MBA D&E BB
- International Business MBA E ONLINE
- Management & Leadership MSC D&E BB
- Internationales Wirtschafts- & Steuerrecht LL.M. D&E BB

ZERTIFIKATS-LEHRGÄNGE

- MANAGEMENT-SEMINARE**
- MASGESCHNEIDERTE TRAININGS**
- TECHNISCHE WEITERBILDUNG**
- SUMMER SCHOOLS**

Alle Bewerbungstermine finden Sie unter: www.mci.edu/aufnahmetermine

E = in englischer Sprache, D&E = in deutscher und englischer Sprache, E = in englischer Sprache in Vorbereitung, BB = Vollzeit, VZ = berufsbegleitend, D&E = Blended Learning (Online- & Präsenzmodule), * vorbehaltlich Änderungen/Akkreditierung, © Studienz-Glossar

www.mci.edu

Die Unternehmerische Hochschule®

- Gegründet 1995/96 als Management Center der Universität Innsbruck
- 3200 Studierende aus mehr als 60 Nationen
- 1000 Dozenten aus Wissenschaft, Wirtschaft und Consulting
- 250 Partneruniversitäten aus aller Welt
- 10 Studiengänge in englischer Sprache
- 12 Joint-, Double- und Multiple-Degree Studiengänge
- Laufend Spitzenergebnisse in Umfragen und Rankings

Moderne Philosophie

Die Unternehmerische Hochschule® steht für Internationalität, akademische Qualität, Praxisnähe, Innovation, enge Zusammenarbeit mit der Wirtschaft, lösungsorientierte Forschung & Entwicklung, erstklassige Infrastruktur, hohe Kunden- und Serviceorientierung und internationales Renommee.

Im Leitmotiv „Wir begleiten motivierte Menschen“ kommt die sympathische Philosophie der Unternehmerischen Hochschule® in anschaulicher Weise zum Ausdruck.

Hervorragende Studienbedingungen

In einem lebendigen Netzwerk von Wissenschaft, Wirtschaft und Gesellschaft verbindet das MCI Hochschul- und Wirtschaftswelt und setzt damit wertvolle Impulse.

Begrenzte Studienplätze, motivierte Dozenten sowie intensive Betreuung bieten exzellente Rahmenbedingungen und die Grundlage für niedrige Drop-out-Quoten.

Sämtliche Studiengänge des MCI sehen ein Aufnahmeverfahren vor, bestehend aus einer Überprüfung des Werdegangs, inhaltlichen Tests und einem persönlichen Aufnahmegespräch, um Studien- und Berufsziele und nicht zuletzt Leistungsbereitschaft, Motivation und Durchhaltevermögen kennenzulernen.

Akademischer Grad mit qualitätsvoller Marke

Um der besonderen Qualität ihres Abschlusses Ausdruck zu verleihen, ist den Studierenden des MCI die Führung ihres akademischen Grads in Verbindung mit der Marke „MCI“ gestattet (BMWV-52.330/0195-1/6/2013).

Stimmen zum MCI

Hap Klopp, Founder & longtime CEO of The North Face®, San Francisco: „The Entrepreneurial School® is an exciting brand and a rewarding mission.“

Ralf Holzwarth, Leiter des Bayerischen Arbeitsmarktservices und Berater der Europäischen Kommission in Arbeitsmarkt- und Sozialfragen, Brüssel: „Das MCI leistet einen wesentlichen Beitrag, die Zukunft zu bestehen und zu gestalten.“

Catherine Ladousse, Executive Director Communications EMEA, Lenovo, Paris: „Congratulations to your focus on diversity, your entrepreneurial spirit and your goal to make MCI the best place to work, to learn and grow in a diverse and open world.“

Martin Darbo, Vorstandsvorsitzender A. Darbo AG, Stans/Österreich: „Was mich antreibt, ist Möglichkeiten für unser Unternehmen zu erkennen. Das am MCI erworbene Wissen kann ich täglich produktiv anwenden.“

Martin Kind, Präsident von Hannover 96 & CEO der Unternehmensgruppe KIND, Hannover: „Innsbruck und MCI sind erfolgreiche Marken. Respekt!“

Stefan Sommer, Vorstandsvorsitzender ZF Friedrichshafen AG, Friedrichshafen: „Innovatives Ambiente, motivierte Studierende!“

Jetzt bewerben:
www.mci.edu/aufnahmetermine

MCI
DIE UNTERNEHMERISCHE HOCHSCHULE

Telefon: +43 512 2070-0 | E-Mail: office@mci.edu